

# TIMBER MATE



- Le bouche-pores le plus vendu en Australie
- Ne s'affaisse pas, ne se rétrécit pas, ne se fissure pas et ne tombe pas de sa cavité
- Accepte tous les colorants, teintures et produits de finition de façon impeccable
- Stable en cas de gel/dégel
- Pas de gaspillage. Durée de conservation illimitée
- Se mélange à toutes les teintures à base d'huile ou d'eau

Timbermate USA, Inc.  
 Téléphone : (866) 563-MATE  
 Télécopieur : (773) 262-0488  
 Courriel : sales@timbermate.com  
 www.timbermate.com

Couleur	Format : Qté			
	24 (8 oz)	(4 lb)/6 1 Pinte	(7,26 kg) 1 Gallon	(18,14kg) 2,5 Gallons
Cèdre australien/ Eucalyptus tacheté/ Châtaigner tacheté	AC25	AC2	AC8	AC20
Cyprès australien	AAC25	AAC2	AAC8	AAC20
Cerisier brésilien/ Jarrah	ABC25	ABC2	ABC8	ABC20
Cerisier/ Érable bleu	BB25	BB2	BB8	BB20
Acajou/ Eucalyptus bleu de Sydney	AAM25	AAM2	AAM8	AAM20
Érable/hêtre/ frêne/ pin	AMB25	AMB2	AMB8	AMB20
Naturel/ base à teinter	ATB25	ATB2	ATB8	ATB20
Chêne rouge	AR025	AR02	AR08	AR020
Rustique/ ébène	AE25	AR2	AR8	AR20
Chêne de Tasmanie/ feuillu	TA025	TA02	TA08	TA020
Noyer	AW25	AW2	AW8	AW20
Blanc	AWH25	AWH2	AWH8	AWH20
Chêne Blanc	AW025	AW02	AW08	AW020



# TIMBER MATE



*Veillez suivre ce mode d'emploi simple quand vous appliquez le bouche-pores Timbermate*



**Timbermate USA, Inc.**

*Le bouche-pores le plus vendu en Australie  
 (et bientôt ailleurs nous l'espérons)*

[www.timbermate.com](http://www.timbermate.com)

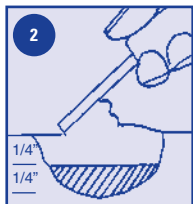
- *Timbermate s'éclaircit en séchant et retourne à sa couleur originale quand on applique la finition définitive.*
- *Timbermate peut être mélangé à n'importe quel colorant ou teinture pour obtenir une couleur dites « custom »*

### Avant de poursuivre, veuillez noter :



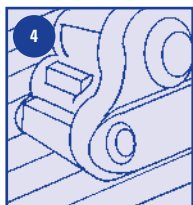
#### Pour remplir les trous et autres cavités

**1. APPLIQUER :** Si une teinture est choisie, utiliser Timbermate naturel base à teinter. Autrement reproduire la couleur du bois. À l'aide d'un couteau à mastic en plastique ou en inox de haute qualité, appliquer Timbermate sur le plancher directement du pot avant de procéder au dernier ponçage. (REMARQUE : Si le bouche-pores vire au noir, le couteau à mastic n'est pas en inox de bonne qualité ; toutefois le noir partira au ponçage.)

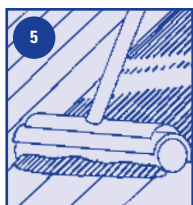


**2. REMPLIR :** Si le trou fait plus de 6 mm, remplir en appliquant des couches de Timbermate de 6 mm à la fois.

**3. SÉCHER :** Laisser Timbermate sécher complètement. Utiliser un pistolet à chaleur ou un appareil semblable pour accélérer le séchage si besoin. (Timbermate est bien sec quand il a une consistance de talc ou poudre pour bébé au sablage.)

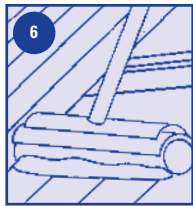


**4. PONCER :** Poncer puis retirer toute la poussière et les débris.



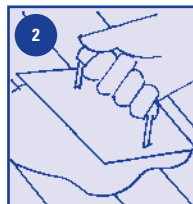
**5. TEINDRE :** Appliquer une teinture à plancher (si on le souhaite).

**6. COUCHE DE FINITION :** Appliquer n'importe quel couche de finition.

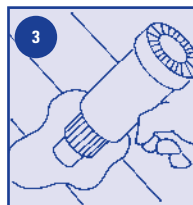


#### Pour remplir et étendre à la truelle.

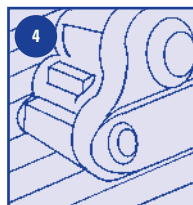
**1. MÉLANGER :** Si une teinture est choisie, utiliser Timbermate naturel base à teinter. Autrement reproduire la couleur du bois. Mélanger le Timbermate dans le pot avec de l'eau tiède (un fouet monté sur une perceuse électrique lourde est idéal). Ajouter l'eau peu à peu tandis qu'on mélange – en général 15 % du poids en eau. Mélanger jusqu'à ce que le Timbermate ait une consistance de pâte dentifrice.



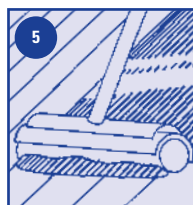
**2. APPLIQUER :** Appliquer le Timbermate juste avant le ponçage final avec une truelle en plastique ou une raclette en caoutchouc en travers du grain sur tout le plancher. S'assurer que le bouche-pores pénètre bien dans les cavités profondes. Ne pas appliquer Timbermate trop libéralement – une petite quantité couvre une grande surface. Enlever l'excédent de Timbermate. (Retourner l'excédent de Timbermate au pot – pas de gaspillage)



**3. SÉCHER :** Laisser Timbermate sécher complètement. Utiliser un pistolet à chaleur ou un appareil semblable pour accélérer le séchage si besoin. (Timbermate est bien sec quand il a une consistance de talc ou poudre pour bébé au sablage.)

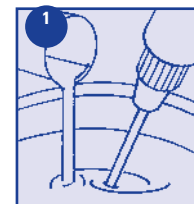
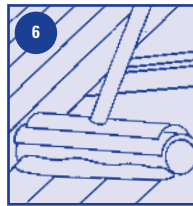


**4. PONCER :** Poncer puis retirer toute la poussière et les débris. (si l'on cherche à aplanir le grain du bois, ne pas utiliser un grain abrasif de plus de 120).



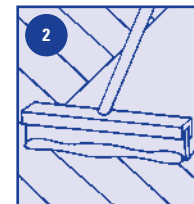
**5. TEINDRE :** Appliquer une teinture à plancher (si on le souhaite).

**6. COUCHE DE FINITION :** Appliquer n'importe quel couche de finition.

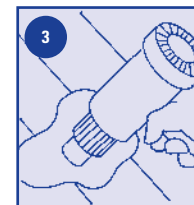


#### Pour aplanir le grain du bois (finition remplie)

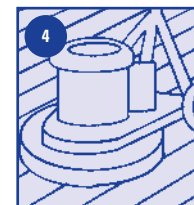
**1. MÉLANGER :** Si une teinture est choisie, utiliser Timbermate naturel base à teinter. Autrement reproduire la couleur du bois. Mélanger le Timbermate dans le pot avec de l'eau tiède (un fouet monté sur une perceuse électrique lourde est idéal). Verser lentement l'eau tout en mélangeant – Timbermate doit avoir une consistance de peinture épaisse. Laisser Timbermate épaissir jusqu'à avoir une consistance de pâte dentifrice avant de refermer le pot.



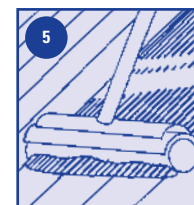
**2. APPLIQUER :** Pour finir, appliquer Timbermate en inondant le sol pour ensuite l'étendre à la raclette contre le grain sur l'ensemble du parquet. Ne pas appliquer Timbermate trop libéralement – une petite quantité couvre une grande surface. Enlever l'excédent de Timbermate (retourner l'excédent au pot de Timbermate – pas de gaspillage).



**3. SÉCHER :** Laisser Timbermate sécher complètement. Utiliser un pistolet à chaleur ou un appareil semblable pour accélérer le séchage si besoin. (Timbermate est bien sec quand il a une consistance de talc ou poudre pour bébé au sablage.)



**4. PONCER :** Passer un dernier coup de ponceuse et retirer la poussière et les débris. (REMARQUE : Ne pas utiliser un grain abrasif de plus de 120).



**5. TEINDRE :** Appliquer une teinture à plancher (si on le souhaite).

**6. COUCHE DE FINITION :** Appliquer n'importe quel couche de finition.

